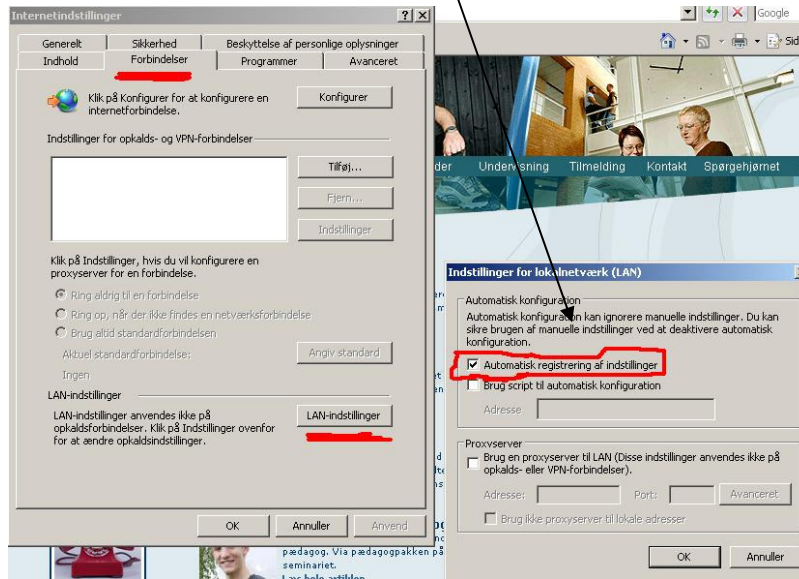


Sådan får du din egen bærbare PC på Faaborg Gymnasiums netværk:

Gå ind i Internet Explorer

Vælg Funktioner → Internetindstillinger → Forbindelser → LAN-indstillinger.

Sæt flueben i "Automatisk registrering af.."



Adgang til printere:

Hvis du vil printe ud på skolens printere fra din egen maskine, skal du gøre sådan:

Gå ind i **Start** og vælg **Kør**. I Vista kan du skrive Kør i søgefeltet. Skriv **\\FAGYSERV01**
Log ind med: **UVG\brugernavn** og dit password og vælg printer (dobbeltklik) som herefter bliver installeret ganske automatisk på Vista/XP.

De printere, du især kan bruge, hedder **FAGY_Lokale_B2** og **FAGY_A_Fløj1**. Den første af disse printere står i B1/B2, den anden i fællesområdet AFII i A-fløjen.

Hvis du har problemer med ovenstående eller bruger FireFox eller Mac, skal du kontakte IT-supporter, Johan Jerming, for at få hjælp til at komme på netværket.

Venlig hilsen
Adm
21. januar 2010