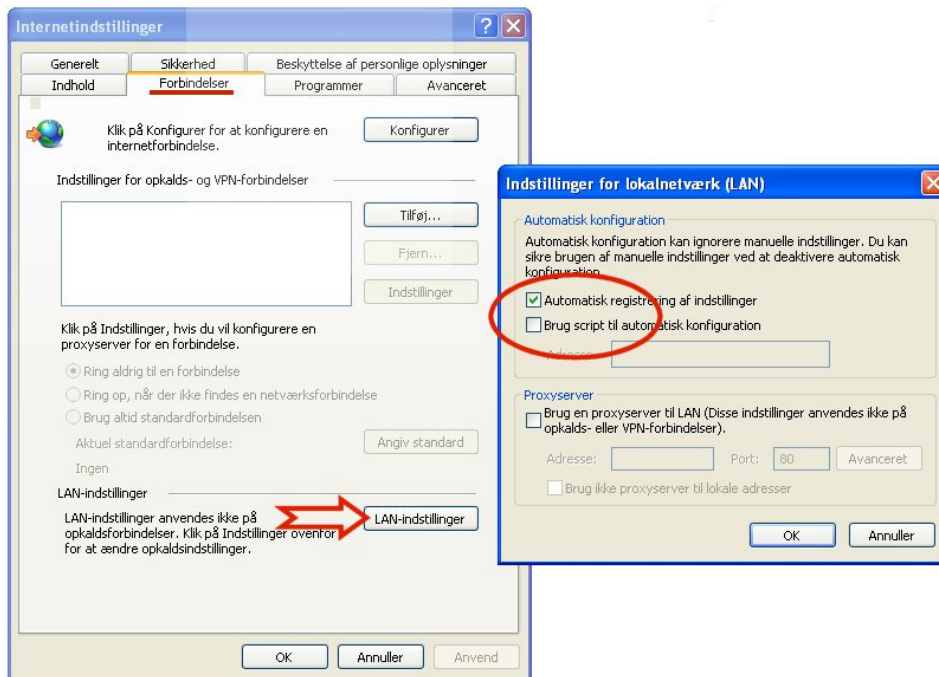


Sådan får du din egen bærbare PC på Faaborg Gymnasiums netværk:

Gå ind i Internet Explorer

Vælg Funktioner → Internetindstillinger → Forbindelser → LAN-indstillinger.

Sæt flueben i "Automatisk registrering af.."



Adgang til printer:

Hvis du vil printe ud på skolens printere fra din egen maskine, mens du er på skolen, skal du gøre sådan for at slutte en printer til:

Sørg først for, at din maskine er sluttet til skolens trådløse netværk som beskrevet ovenfor.

Gå derefter ind på denne adresse : <http://uvprint.uv.local/>

Øverst på siden klikker du på "Vejledninger". Her kan du finde en beskrivelse af, hvordan du laver en printertilslutning fra maskiner med forskellige styresystemer: Mac, Win 7, Vista og XP.

Når du har fundet den rigtige vejledning til din maskine, kan du følge den forfra, og derved lave en tilslutning til en af de printere, du får adgang til ved at klikke på "Printeroversigt".

Når du skal taste brugernavn og password til printertilslutningen, er brugernavnet `uvg\brugernavn` , hvor "brugernavn" og "password" er det, du bruger til at logge på skolens elevcomputere.

Ved tilslutning af printer til mac-computere skal man oplyse navnet på den lokale printserver.

Dette navn er `uvprint01.uv.local`

Det printernavn, du skal oplyse, er det samme navn, som du vil kunne se under "Printeroversigt"

De printere, du især kan bruge, hedder `FAGY_Lokale_B2` og `FAGY_A_Fløj1`. Den første af disse printere står i B1/B2, den anden i fællesområdet AFII i A-fløjen.

Hvis du får problemer med ovenstående, kan du kontakte skolens IT-supporter, Johan Jerming, for at få hjælp til at komme på netværket.

Venlig hilsen

SG/adm

september 2011