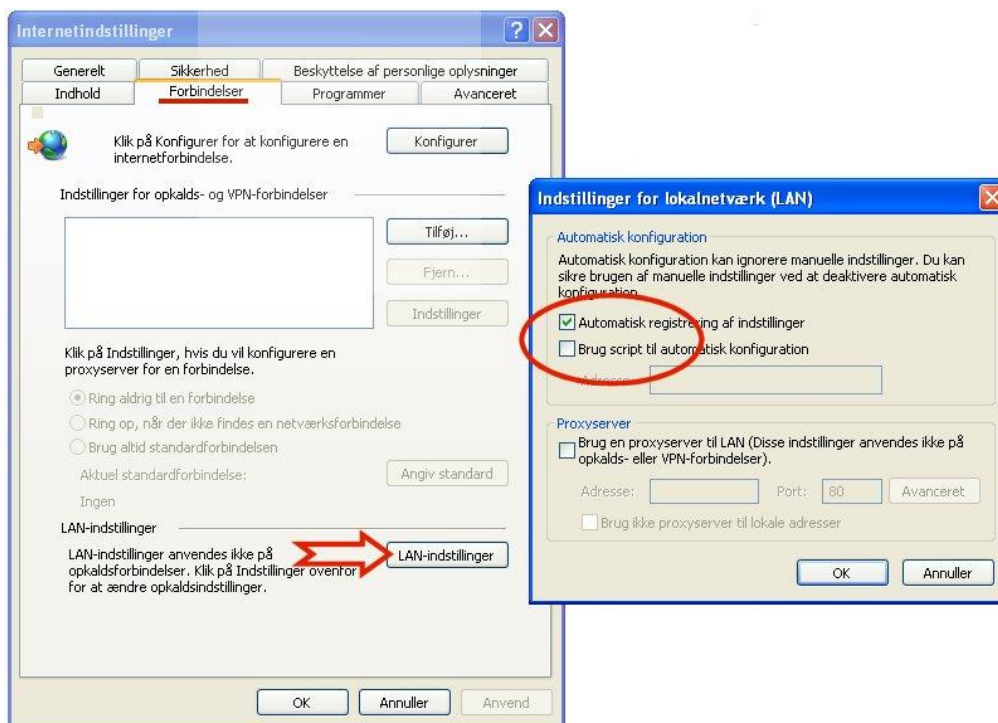


Sådan får du din egen bærbare PC på Faaborg Gymnasiums netværk:

Gå ind i Internet Explorer

Vælg Funktioner → Internetindstillinger → Forbindelser → LAN-indstillinger.
Sæt flueben i "Automatisk registrering af.."



Du får adgang til netværket med de samme loginoplysninger som til Lectio.

Dog skal du skrive - uvg\ - inden dit brugernavn (eksempel: uvg\alex1740) – bemærk, at skråstregen er en "backslash".

Login til skolens stationære computere er det samme som til Lectio.

Adgang til printere:

Gå ind på denne adresse: <http://uvprint02.uv.local/> (Kun adgang fra skolens netværk)

Klik på "Vejledninger" (øverst på siden) og find den beskrivelse, der passer til dit styresystem (Mac, Win 7, Vista eller XP).

Når du har fundet den rigtige vejledning, kan du følge den forfra, og derved lave en tilslutning til en af de printere, du får adgang til ved at klikke på "Printeroversigt".

Når du skal taste brugernavn og password til printertilslutningen, er brugernavnet uvg\brugernavn, hvor "brugernavn" og "password" er det, du bruger til at logge på skolens elevcomputere og på Lectio.

De printere, du især kan bruge, hedder **FAGY Lokale B2** og **FAGY_A Fløj1**. Den ene står i B1/B2, den anden i fællesområdet AFII i A-fløjen.